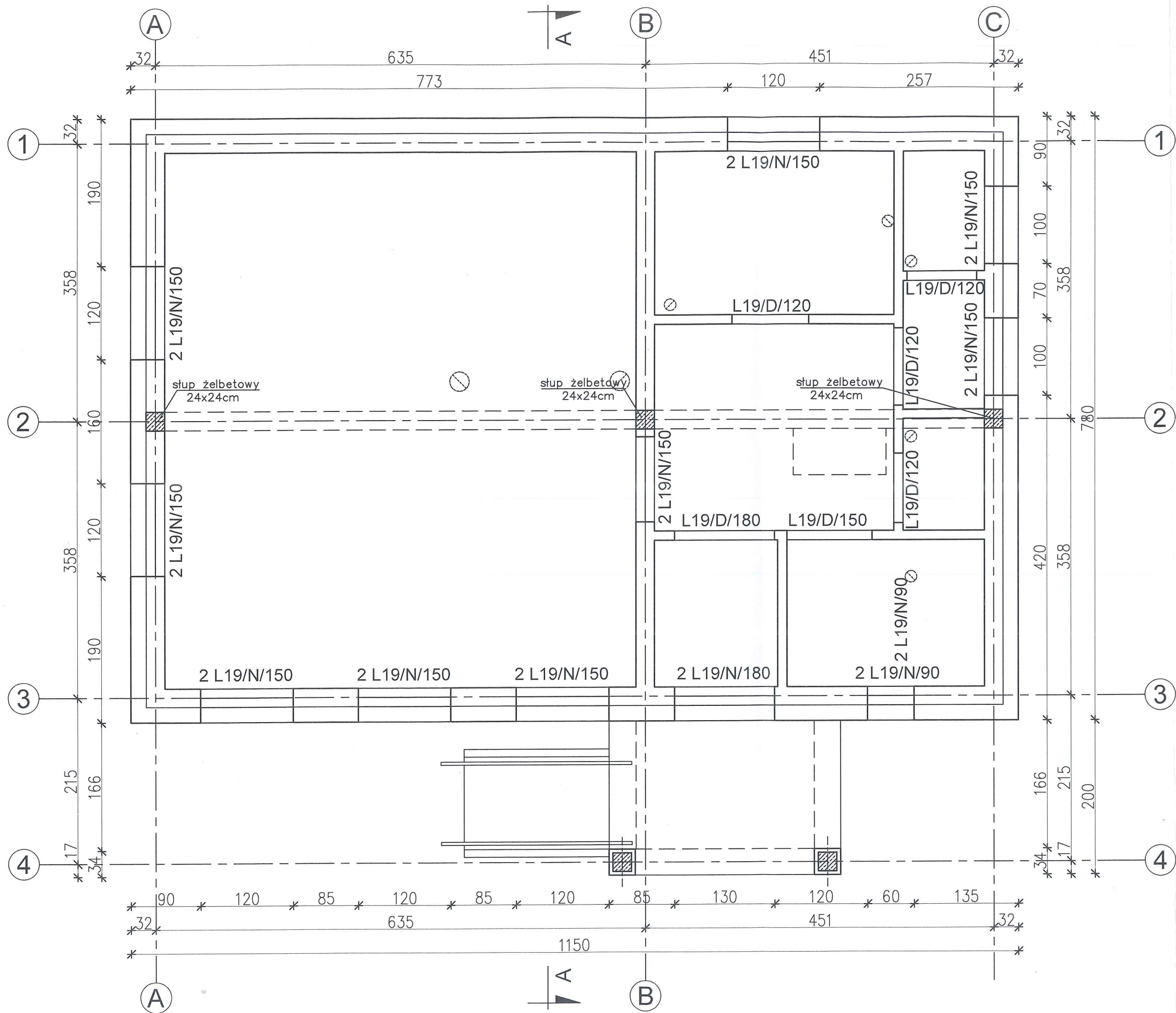


Ø Stal 500A
Stal B500SP
Beton C 25/30
otulina prętów ław i stóp
fundamentowych min. 5cm

		nowy dom projekty budowlane		26-200 Końskie ul. Kazanowska 18 tel. 41 372 88 36 www.nowydom-projekty.pl	
Temat:		BUDYNEK ŚWIETLICY WIEJSKIEJ			
Inwestor:		GMINA BORKOWICE			
Lokalizacja:		Radestów, dz nr ewid. 435/13, gm. Borkowice, obręb 0008 Radestów			
Branża:		K O N S T R U K C J A		Stadium: PT	
Tytuł rys:		RZUT FUNDAMENTÓW		Data: 11-2023	
Projektował:		mgr inż. Stanisław Grudzień upr. bud. 228/KL/72 spec. konstrukcyjno-inżynierska		Podpis:  nr rys: K - 1	
Sprawdził:		inż. Wiesław Grychowski upr. bud. KL-352/94 spec. konstrukcyjno-budowlana		Podpis:  Skala: 1:50	
Opracował:		mgr inż. Sylwia Salwa			



Zestawienie nadproży L19

Lp.	Rodzaj	szt.
1	L19/N/90	2
2	L19/N/150	18
3	L19/N/180	2
4	L19/D/120	4
5	L19/D/150	1
6	L19/D/180	1

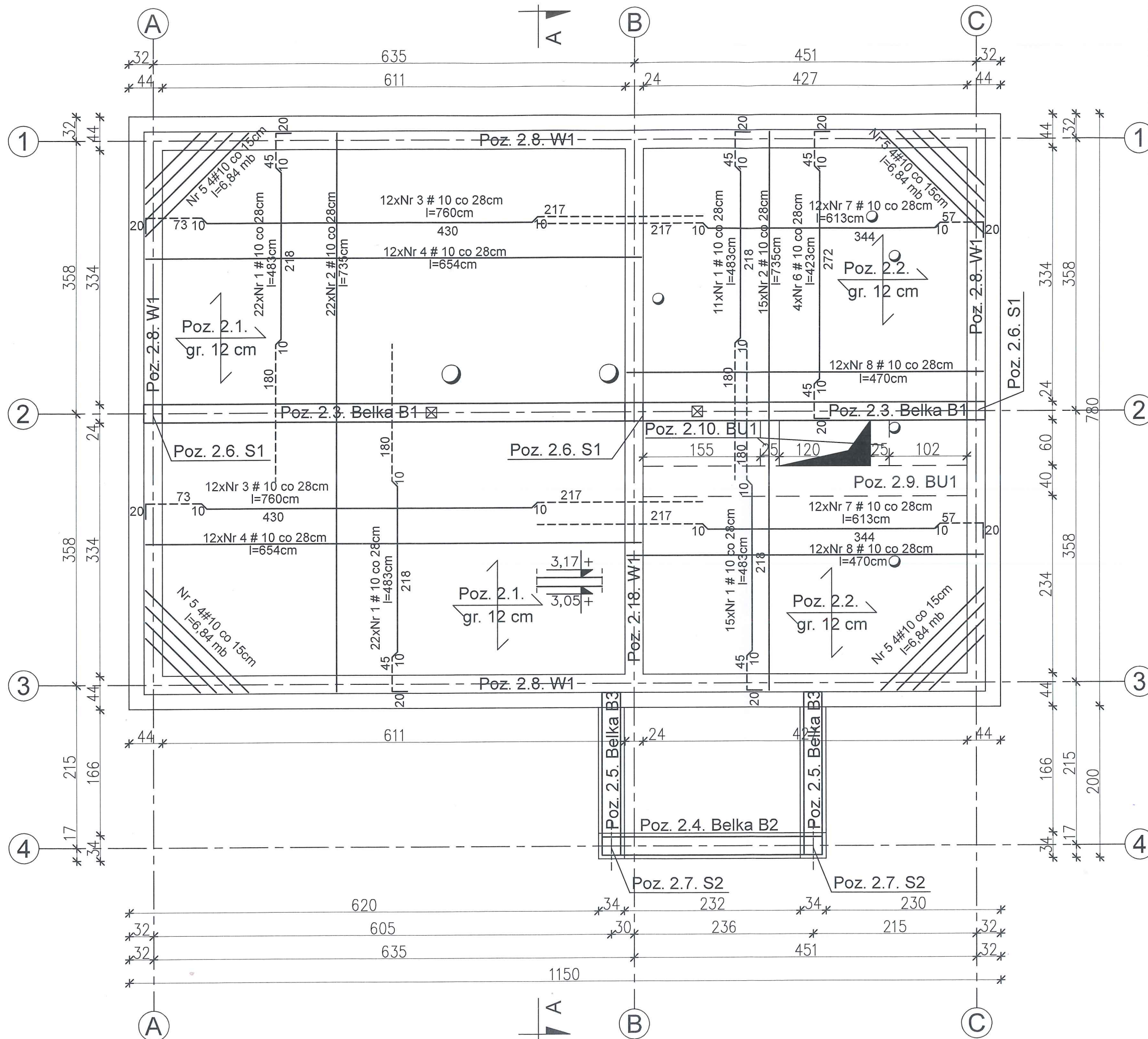
Ø Stal B500A
Stal B500SP
Beton C 25/30



nowy dom
projekty budowlane

26-200 Końskie
ul. Kazanowska 18
tel. 41 372 88 36
www.nowydom-projekty.pl

Temat:	BUDYNEK ŚWIETLICY WIEJSKIEJ		
Inwestor:	GMINA BORKOWICE		
Lokalizacja:	Radestów, dz nr ewid. 435/13, gm. Borkowice, obręb 0008 Radestów		
Branża:	K O N S T R U K C J A		Stadium: PT
Tytuł rys:	NADPROŻA		Data: 11-2023
Projektował:	mgr inż. Stanisław Grudzień upr. bud. 228/KL/72 spec. konstrukcyjno-inżynierska	Podpis:	nr rys: K - 2
Sprawdził:	inż. Wiesław Grychowski upr. bud. KL-352/94 spec. konstrukcyjno-budowlana	Podpis:	Skala: 1:50
Opracował:	mgr inż. Sylwia Salwa		



 nowy dom projekty budowlane		26-200 Końskie ul. Kazanowska 18 tel. 41 372 88 36 www.nowydom-projekty.pl	
Temat:	BUDYNEK ŚWIETLICY WIEJSKIEJ		
Inwestor:	GMINA BORKOWICE		
Lokalizacja:	Radestów, dz nr ewid. 435/13, gm. Borkowice, obręb 0008 Radestów		
Branża:	K O N S T R U K C J A	Stadium: PT	
Tytuł rys:	KONSTRUKCJA STROPU	Data: 11-2023	
Projektował:	mgr inż. Stanisław Grudzień upr. bud. 228/KL/72 spec. konstrukcyjno-inżynierska	Podpis: 	nr rys: K - 3
Sprawdził:	inż. Wiesław Grychowski upr. bud. KL-352/94 spec. konstrukcyjno-budowlana	Podpis: 	Skala: 1:50
Opracował:	mgr inż. Sylwia Salwa		

